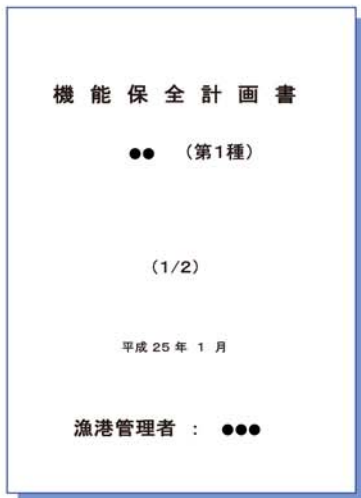


漁港施設の機能保全計画策定業務（漁港施設のストックマネジメント）

施設機能診断・機能保全対策に加えて、費用対効果（B/C）分析まで一連の実績があります。

施設機能診断及び診断結果に基づく機能保全対策



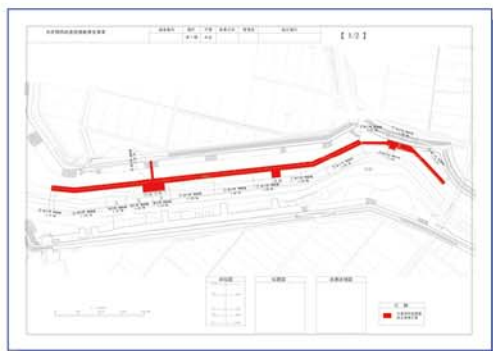
漁港施設一覧

種別	名称	構造（施設名）	構造（仕様）	構造（材料）	構造（工種）
埠頭	第1埠頭	25.0m（既設）	RC造	RC造	RC造
埠頭	第2埠頭	25.0m（既設）	RC造	RC造	RC造
埠頭	第3埠頭	25.0m（既設）	RC造	RC造	RC造
埠頭	第4埠頭	25.0m（既設）	RC造	RC造	RC造
埠頭	第5埠頭	25.0m（既設）	RC造	RC造	RC造
埠頭	第6埠頭	25.0m（既設）	RC造	RC造	RC造
埠頭	第7埠頭	25.0m（既設）	RC造	RC造	RC造
埠頭	第8埠頭	25.0m（既設）	RC造	RC造	RC造
埠頭	第9埠頭	25.0m（既設）	RC造	RC造	RC造
埠頭	第10埠頭	25.0m（既設）	RC造	RC造	RC造
埠頭	第11埠頭	25.0m（既設）	RC造	RC造	RC造
埠頭	第12埠頭	25.0m（既設）	RC造	RC造	RC造
埠頭	第13埠頭	25.0m（既設）	RC造	RC造	RC造
埠頭	第14埠頭	25.0m（既設）	RC造	RC造	RC造
埠頭	第15埠頭	25.0m（既設）	RC造	RC造	RC造
埠頭	第16埠頭	25.0m（既設）	RC造	RC造	RC造
埠頭	第17埠頭	25.0m（既設）	RC造	RC造	RC造
埠頭	第18埠頭	25.0m（既設）	RC造	RC造	RC造
埠頭	第19埠頭	25.0m（既設）	RC造	RC造	RC造
埠頭	第20埠頭	25.0m（既設）	RC造	RC造	RC造
埠頭	第21埠頭	25.0m（既設）	RC造	RC造	RC造
埠頭	第22埠頭	25.0m（既設）	RC造	RC造	RC造
埠頭	第23埠頭	25.0m（既設）	RC造	RC造	RC造
埠頭	第24埠頭	25.0m（既設）	RC造	RC造	RC造
埠頭	第25埠頭	25.0m（既設）	RC造	RC造	RC造
埠頭	第26埠頭	25.0m（既設）	RC造	RC造	RC造
埠頭	第27埠頭	25.0m（既設）	RC造	RC造	RC造
埠頭	第28埠頭	25.0m（既設）	RC造	RC造	RC造
埠頭	第29埠頭	25.0m（既設）	RC造	RC造	RC造
埠頭	第30埠頭	25.0m（既設）	RC造	RC造	RC造

テリス 登録番号 4012057911

漁港の概要

漁港施設一覧



状況調査

種別	名称	構造（施設名）	構造（仕様）	構造（材料）	構造（工種）	点検状況	点検結果	補修内容
埠頭	第1埠頭	25.0m（既設）	RC造	RC造	RC造	点検済	良好	
埠頭	第2埠頭	25.0m（既設）	RC造	RC造	RC造	点検済	良好	
埠頭	第3埠頭	25.0m（既設）	RC造	RC造	RC造	点検済	良好	
埠頭	第4埠頭	25.0m（既設）	RC造	RC造	RC造	点検済	良好	
埠頭	第5埠頭	25.0m（既設）	RC造	RC造	RC造	点検済	良好	
埠頭	第6埠頭	25.0m（既設）	RC造	RC造	RC造	点検済	良好	
埠頭	第7埠頭	25.0m（既設）	RC造	RC造	RC造	点検済	良好	
埠頭	第8埠頭	25.0m（既設）	RC造	RC造	RC造	点検済	良好	
埠頭	第9埠頭	25.0m（既設）	RC造	RC造	RC造	点検済	良好	
埠頭	第10埠頭	25.0m（既設）	RC造	RC造	RC造	点検済	良好	
埠頭	第11埠頭	25.0m（既設）	RC造	RC造	RC造	点検済	良好	
埠頭	第12埠頭	25.0m（既設）	RC造	RC造	RC造	点検済	良好	
埠頭	第13埠頭	25.0m（既設）	RC造	RC造	RC造	点検済	良好	
埠頭	第14埠頭	25.0m（既設）	RC造	RC造	RC造	点検済	良好	
埠頭	第15埠頭	25.0m（既設）	RC造	RC造	RC造	点検済	良好	
埠頭	第16埠頭	25.0m（既設）	RC造	RC造	RC造	点検済	良好	
埠頭	第17埠頭	25.0m（既設）	RC造	RC造	RC造	点検済	良好	
埠頭	第18埠頭	25.0m（既設）	RC造	RC造	RC造	点検済	良好	
埠頭	第19埠頭	25.0m（既設）	RC造	RC造	RC造	点検済	良好	
埠頭	第20埠頭	25.0m（既設）	RC造	RC造	RC造	点検済	良好	
埠頭	第21埠頭	25.0m（既設）	RC造	RC造	RC造	点検済	良好	
埠頭	第22埠頭	25.0m（既設）	RC造	RC造	RC造	点検済	良好	
埠頭	第23埠頭	25.0m（既設）	RC造	RC造	RC造	点検済	良好	
埠頭	第24埠頭	25.0m（既設）	RC造	RC造	RC造	点検済	良好	
埠頭	第25埠頭	25.0m（既設）	RC造	RC造	RC造	点検済	良好	
埠頭	第26埠頭	25.0m（既設）	RC造	RC造	RC造	点検済	良好	
埠頭	第27埠頭	25.0m（既設）	RC造	RC造	RC造	点検済	良好	
埠頭	第28埠頭	25.0m（既設）	RC造	RC造	RC造	点検済	良好	
埠頭	第29埠頭	25.0m（既設）	RC造	RC造	RC造	点検済	良好	
埠頭	第30埠頭	25.0m（既設）	RC造	RC造	RC造	点検済	良好	



状況調査

LCCによる保全計画

機能保全計画、費用対効果（B/C）算出、保全工事計画の申請

事前評価調査

(評価項目等)
評価項目
評価内容
評価結果

総便益算定

総便益の算定
1) 事業実施の便益算定
2) 事業実施の経費算定
3) 事業実施の利益算定
4) 事業実施の費用対効果算定

総費用額算定

年度	事業費	維持費	経費	収入	利益	費用対効果
2011	100	50	20	0	-70	0.7
2012	0	50	20	0	-70	0.7
2013	0	50	20	0	-70	0.7
2014	0	50	20	0	-70	0.7
2015	0	50	20	0	-70	0.7
2016	0	50	20	0	-70	0.7
2017	0	50	20	0	-70	0.7
2018	0	50	20	0	-70	0.7
2019	0	50	20	0	-70	0.7
2020	0	50	20	0	-70	0.7
2021	0	50	20	0	-70	0.7
2022	0	50	20	0	-70	0.7
2023	0	50	20	0	-70	0.7
2024	0	50	20	0	-70	0.7
2025	0	50	20	0	-70	0.7
2026	0	50	20	0	-70	0.7
2027	0	50	20	0	-70	0.7
2028	0	50	20	0	-70	0.7
2029	0	50	20	0	-70	0.7
2030	0	50	20	0	-70	0.7

総費用額算定

事前評価調査

総便益算定